



MyLife Stage

文京区  
千駄木4丁目

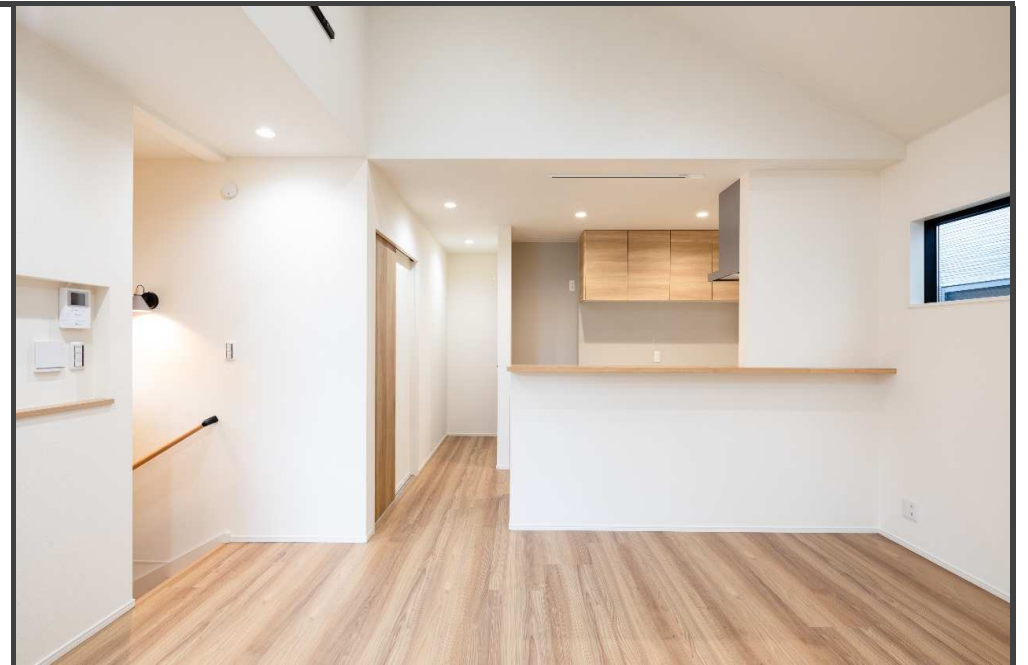
建築条件付売地 / 全2区画

JR山手線

「西日暮里」駅徒歩7分

東京メトロ千代田線

「千駄木」駅徒歩8分



交通至便で静かな環境

明るく広々した居室、広い玄関



※掲載写真は施工例となります。実際の仕様とは異なります。



株式会社マイライフプランニング

〒332-0012

【川口営業所】埼玉県川口市本町4-13-3 ティオプラザ川口壱番館204号室  
TEL : 048-228-5050 / FAX : 048-228-5060

- 国土交通大臣(2)第9238号
- (公社)東京都宅地建物取引業協会会員
- (公社)全国宅地建物取引業保証協会会員

担当: 小沼 取引態様: 売主


弊社ショールームにてプレゼンテーション随時受付中!

ご来場お待ちしております URL: <http://www.mylifep.com>

【本社ショールーム】〒164-0011 東京都中野区中央1-1-1 マイライフビル3F

【赤羽ショールーム】〒115-0045 東京都北区赤羽2-16-4 セキネビル4F

**制震装置【マモリー】**  
**MAMORY** 『繰り返す地震から、住まいと生活を守る』  
**熊本城を守る地震対策**  
**があなたの住まいを守る。**



「熊本城」が選んだのは、住友ゴムの制震ダンパー。震度7の揺れ幅を最大89%吸収します。熊本城大天守には「MAMORY」と同じ高減衰ゴムを利用して制震ダンパーが採用されています。

**耐震 + 制震**

**Property Overview**

地名地番 / 文京区千駄木4丁目  
 住居表示 / 文京区千駄木4丁目  
 用途地域 / 第1種住居地域  
 建ぺい率 / 60% 容積率 / 300%  
 防火指定 / 準防火地域 地目 / 宅地  
 高度指定 / 第3種高度地区  
 土地権利 / 所有権  
 都市計画 / 市街化区域 構造 / 木造3階建  
 道路 / 西側:私道 幅員約1.8m~4.0m  
 設備 / 都市ガス・東京電力・公共上下水道  
 完成・引渡 / 2025年8月下旬完成予定

**Equipment**

外壁通気工法	全サッシ網戸付	システムキッチン
24時間換気	シャワールーム(温水便座)	ECOジョーズ
TES床暖房	断熱玄関ドア	LED照明
パアガラス(Low-e)	食器洗浄乾燥機	断熱浴槽
浴室換気乾燥機	カーモーター付インターホ	

**Life Information**

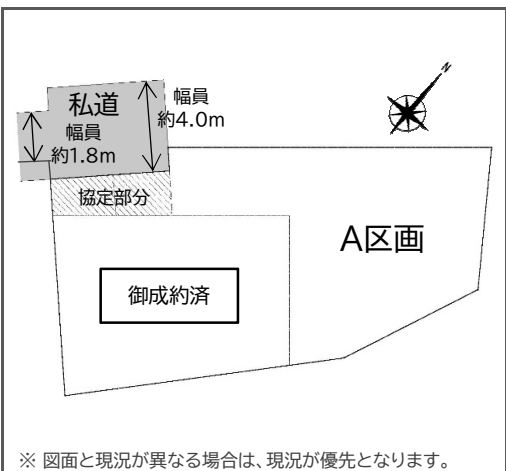
千駄木小学校 《約370m(徒歩5分)》  
 文林中学校 《約530m(徒歩7分)》  
 東京都立駒込病院 《約540m(徒歩7分)》  
 サミットストア 千駄木店 《約130m(徒歩2分)》

**Access Map**



※司法書士・土地家屋調査士・火災保険加入会社は、売主指定とさせていただきます。

**住宅ローン減税 《省エネ基準適合住宅》**



文京区千駄木4丁目 / 建築条件付売地 / 全2区画

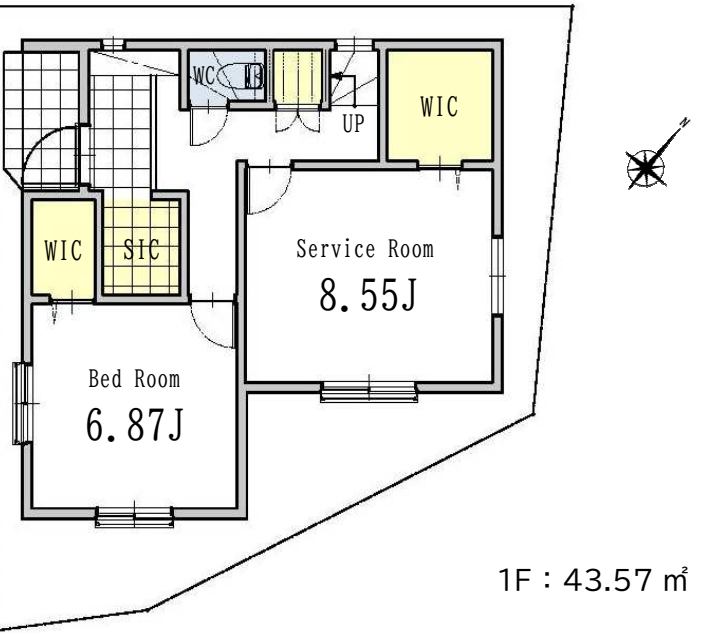
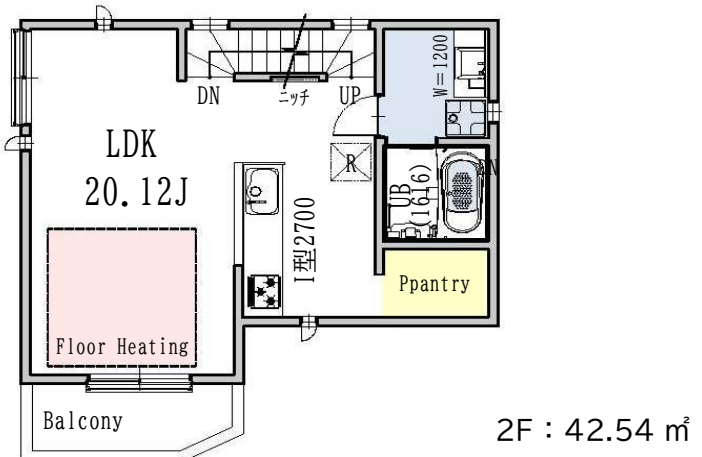
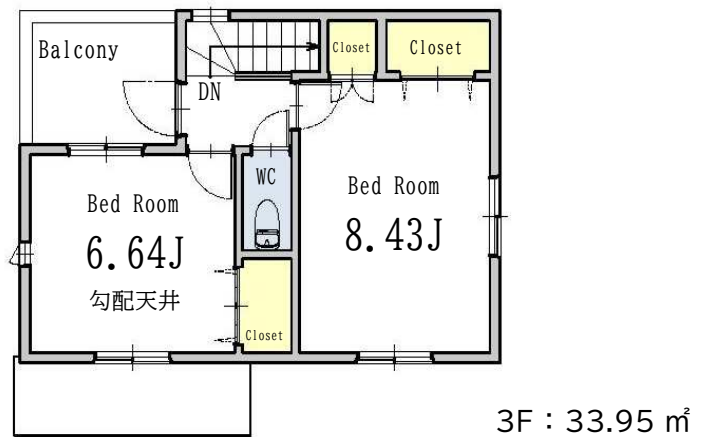
**A区画**

【建物参考プラン】

合計価格：12,890万円(税込)

土地価格：9,381万円  
 建物参考価格：3,509万円(税込)

土地面積：94.74㎡  
 建物面積：120.06㎡



ゆったり間取で日当たり良好  
 通勤、通学、買い物  
 利便性が高い住環境  
 千駄木小学校学区

- 太陽光パネル
- 断熱等級5相当
- 【フラット35】S 対応可
- 瑕疵担保保険付
- 地盤保証20年付

